



# Оборудование Trimble для сканирования

## ЛАЗЕРНЫЕ 3D СКАНЕРЫ

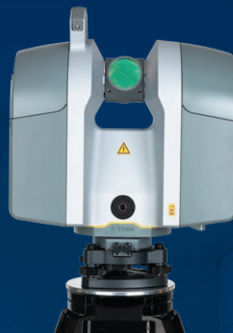
### ИНСТРУМЕНТЫ



X7



TX6



TX8

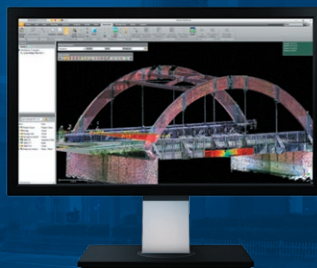


SX12

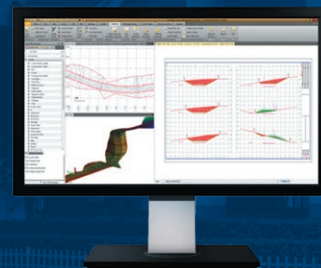
### ПРОГРАММНОЕ ОБЕСПЕЧЕНИЕ



Trimble Perspective



Trimble RealWorks



Trimble Business Center

### Лазерное 3D сканирование используется во множестве отраслей для эффективного и быстрого исполнения проектов.

В каждом проекте необходимо использовать правильные инструменты - независимо от того, выполняете ли вы топографическую съемку, проводите сканирование в рамках исполнительной съемки, выполняете всесторонний анализ данных или создаете модель для реконструкции существующих сооружений. Компания Trimble® разработала надежные решения для 3D-сканирования, позволяющие быстро собирать данные, выполнять анализ и моделирование, а также формировать точные отчетные материалы.

# Оборудование Trimble для сканирования

## ЛАЗЕРНЫЕ 3D СКАНЕРЫ

Чтобы понять, какое решение для 3D-сканирования подходит вам лучше всего, обратитесь к сравнительной таблице функций X7, TX6, TX8 и SX12.



Параметры				
Дальность	80 м	120 м	340 м	600 м
Точность определения 3D положения точек на 20 м	3.5 мм	3 мм	3 мм	2 мм
Точность нивелирования	3"	1"	1"	0,5"
Типовое время сканирования	4 мин	3 мин	2 мин	6 мин
Съемка изображений	3 x 10 Мп	10 Мп	10 Мп	3 x 8,1 Мп
	1 минута для полной полусферы	1 минута для полной полусферы	1 минута для полной полусферы	2,5 минуты для полной полусферы
Вес (с аккумулятором)	5,8 кг	11,2 кг	11,2 кг	7,8 кг
Калибровка	Автоматическая калибровка	Ежегодное обслуживание	Ежегодное обслуживание	Калибровка в полевых условиях вручную, 1 обслуживание каждые 2 года.
Типовые рабочие процессы	Полная регистрация в полевых условиях	Регистрация с использованием марок или облаков	Регистрация с использованием марок или облаков	Геодезическая съемка
Полевое программное обеспечение	Trimble Perspective	Дистанционное управление	Дистанционное управление	Trimble Access
Стандартная гарантия	2 года	1 год	1 год	2 года

\* Для получения подробных сведений и данных по ограничениям обратитесь к техническим данным и ответам на часто задаваемые вопросы.

<p><b>Trimble Perspective</b> Полевое и офисное программное обеспечение Trimble X7.</p> <ul style="list-style-type: none"> <li>▶ Управление сканером</li> <li>▶ Автоматическая регистрация в полевых условиях</li> <li>▶ Динамическое отображение данных в 2D и 3D</li> <li>▶ Маркировка, аннотирование и измерения</li> <li>▶ Обработка данных регистрации и подготовка отчетов</li> </ul>	<p><b>Trimble RealWorks</b> Основное программное обеспечение Trimble для сканирования.</p> <ul style="list-style-type: none"> <li>▶ Обработка данных сканирования и изображений</li> <li>▶ Инструменты для автоматической регистрации</li> <li>▶ 2D САПР / 3D модели</li> <li>▶ Обследование / Классификация</li> <li>▶ 3D анимация</li> </ul>	<p><b>Trimble Business Center</b> Передовое программное обеспечение для съемки.</p> <ul style="list-style-type: none"> <li>▶ Программное обеспечение полного цикла</li> <li>▶ Съемка трасс / коридоров</li> <li>▶ Вычисление объемов земляных работ</li> <li>▶ Классификация сканов / черчение</li> <li>▶ Кодирование объектов</li> </ul>

Чтобы узнать больше, посетите: [geospatial.trimble.com/3DScannings](http://geospatial.trimble.com/3DScannings)